

从上市公司财报看经济转型

新华社北京5月7日电 近日,A股上市公司年报、一季报披露同步收官。透过3000多家上市公司的业绩报告,可以触摸中国经济转型发展的脉搏:两市营收稳步增长、分红平稳增加,研发投入大幅增加、创新动能增强;与此同时,内外环境的压力也令企业面临诸多挑战。

两市营收稳步增长,计划分红总额超万亿元

分析上市公司年报和一季报,两个“稳”字令人印象深刻。

——营收稳步增长。2018年沪深两市已披露年报的上市公司实现营业收入45.45万亿元,占同期国内生产总值50.48%。沪深两市营收同比增速分别达11%、13.33%,其中,深市近三年营收复合增长率18.85%。

今年一季度,上市公司延续增长态势。据Wind资讯统计,一季度上市公司实现总营收11.34万亿元,同比增长11.8%;实现净利润1.1万亿元,同比增长10.3%。

得益于供给侧结构性改革,上游行业业绩增速普遍较高。特别是采掘、钢铁、化工行业,产品价格上涨带动利润维持较高增速。2018年深市三大行业净利润增长率分别达到15.51%、35.09%、17.51%。

——经营稳健随分红平稳增加。截至4月末,沪深两市2591家公司推出分红预案,计划分红总额超过1.17万亿元。可对标的,上年截至5月末,2754家公司分红预案金额合计约1.07万亿元。

“长期稳定分红上市公司群体的逐步形成,表明在经济转型的大背景下,越来越多的企业注重投资回报,并推动市场向价值投资理念的主流靠拢。”产融浙鑫财富首席经济学家周荣华说。截至目前,约480家沪市公司连续三年分红比例超过30%,深市连续三年分红的公司达到1195家。

研发投入大幅增加,新兴产业崛起

作为经济转型、产业升级的主力军,上市公司群体呈现出研发投入强度大、新动能快速成长的鲜明特征。

研发投入大幅增加是上市公司上年的亮点之一。数据显示,2018年沪市实体类公司研发投入3900亿元,同比增长21%;深市公司2018年研发投入合计3444亿元,较上年增长22.3%,实现绝对额连续第四年明显增长。

其中,沪市有60多家企业研发投入占营收比例超过10%,230多家超过5%;深市电气机械和器材、软件和信息技术、汽车制造行业的研发投入占比也超过或接近10%。

高研发投入下,战略性新兴产业迅速崛起。在战略性新兴产业占比超七成的创业板,2018年营业收入同比增长15.85%,明显高于其他板块。

传统行业也在积极进行设备改造和技术更新。如,三一重工持续加大智能化、无人化、节能环保产品研发力度,2018年营收同比增长45.61%。

部分公司净利下滑研发投入占比仍低,政策影响将凸显

翻阅上市公司业绩报告,有亮点,但也有一些制约因素值得关注。在经济下行压力加大的背景下,一些上市公司的发展也面临风险和挑战。

从年报数据看,部分上市公司净利润表现不尽如人意。2018年,沪市97家公司净利润下滑幅度超过50%;深市上市公司归属母公司股东净利润合计5834.83亿元,同比下降22.88%。

沪深交易所分析称,资产减值损失对净利润的影响较大。2018年深市公司资产减值损失3592.86亿元,同比上升72.26%,对净利润的影响为38.11%。当然,资产减值也使前期资产高估值交易的风险因素得到逐步释放。

此外,研发投入比重仍较低、少部分企业主业不振等问题,仍是上市公司群体持续稳健发展的制约因素。深交所报告显示,上市公司研发强度虽然高于全社会平均水平,但研发支出的中位数仅为5300万元。

“内外部因素共同作用下,企业感受到了挑战。”中科曙光总裁厉军说。

深交所分析认为,伴随积极的财政政策和稳健的货币政策的实施,经济发展环境将进一步优化和提升,宏观政策对上市公司的积极影响将愈加凸显,助推经营绩效持续回升。

今年一季度,深市公司的净利润已经扭转了2018年三季度的四季度连续下滑的态势;去年四季度开始,深市公司筹资活动现金流明显改善,今年一季度筹资活动现金流净额占2018年全年的70%。

新华社上海5月7日电(记者桑彤 何悦悦)继去年陆家嘴金融城全球资产管理机构联合会成立后,又一批新的全球资管机构和业务相继落户。5月7日,法巴资管、荷宝资管、未来资产等10家境外知名资管公司与陆家嘴金融城签署合作备忘录,扩大在华业务。

据介绍,目前,浦东陆家嘴已经成为全球资管机构在华的重要集聚地和展业地,已有51家国际知名资产管理机构在陆家嘴设立了71家外商独资资产管理公司;全球资管规模排名

前十的资管机构已有9家落户;全国19家获得私募证券投资基金管理资格的外资私募中,17家位于陆家嘴;全国首批两家获得投资咨询业务资格的

合会的首家特别会员。

中央国债登记结算公司上海总部相关负责人表示,金融基础设施是现代金融体系运行的核心与枢纽。结合中国债券市场开放、增长的形式,中央国债登记结算公司近年来持续对接全球市场投资者,完善入市服务机制,将国际客户服务功能集聚上海;依托人民币债券跨境结算中心,持续推进金融基础设施间的互联互通,为海外投资者批量进入中国银行间债市提供支持。

10家全球资管巨头落沪

外资私募机构——路博迈、富敦均位于陆家嘴。

为更好地指导和支持外资资管机构参与中国银行间债券市场,中央国债登记结算公司上海总部已申请加入陆家嘴全球资管机构联合会,成为联

保时捷因“排放门”被罚5.35亿欧元

新华社柏林5月7日电(记者李萌)德国斯图加特检察官办公室7日发布消息称,德国大众集团旗下的保时捷公司已接受5.35亿欧元(约合5.99亿美元)的罚款,成为因柴油车尾气排放造假被处罚的又一全球知名汽车品牌。

保时捷公司放弃上诉,并在一份声明中表示,为诉讼画上句号是迈向彻底结束柴油车“排放门”事件的重要

一步。据德国斯图加特检察官办公室介绍,保时捷公司需要在未来6周内向总部斯图加特市所在的巴登-符腾堡州政府缴纳罚款。

德国汽车业“排放门”丑闻于2015年爆发。从大众汽车集团开始,宝马、戴姆勒陆续被查实通过软件调整柴油发动机工作状态,从而使氮氧化物排放

在正常行驶状态下排放大幅超标的真相。

根据德国联邦汽车交通局针对保时捷公司的调查结果,排放造假涉及大约9.9万辆保时捷汽车。

据了解,德国相关检查部门去年就排放舞弊对大众汽车集团处以10亿欧元(约合11.19亿美元)罚款,对大众旗下奥迪公司处以8亿欧元(约合8.95亿美元)罚款。

A股重现调整 上证综指失守2900点

新华社上海5月8日电(记者潘清)受外盘股市走弱等因素拖累,A股短暂反弹未能延续,8日主要指数冲高回落,全线调整。上证综指跌逾1%,失守2900点整数位。

当日上证综指开盘就跌破了2900点整数位,报2873.14点。早盘沪指下探2866.70点后开始震荡走高,短暂翻红并上摸2929.43点。此后沪指掉头下行,尾盘收报2893.76点,较前一交

易日跌32.63点,跌幅为1.12%。深证成指收盘报9002.53点,跌86.93点,跌幅为0.96%。

创业板指数表现相对较弱,跌1.48%后以1481.87点报收。中小板指数收报5633.41点,跌幅也达到0.98%。

伴随股指回调,沪深两市近2000只交易品种收跌,明显多于上涨数量。不计算ST个股,两市60多个个股涨停。沪市新股N有友挂牌上市,首

日涨幅接近44%。饲料板块表现最弱,跌幅高达逾6%,牧渔板块跌幅也超过4%。化肥农药、保险、电信服务、银行等板块跌逾1%。在避险情绪升温的背景下,贵金属板块涨幅超过3%,前一交易日领涨的农业板块当日涨幅也在2%以上。

他成熟市场股指。一般认为,这与A股投资者结构密切相关,最主要的是A股的投资者还有较大一部分是散户投资者,风险偏好高。目前,需要进一步优化资本市场的投资者结构,引入更多的长期资金,进一步优化市场交易监管,充分发挥市场自身的调节作用,同时要加强对市场监测,加强监管协调,及时消除隐患,实现A股市场的长期健康稳定发展。

深沪大势分析

新华社5月8日电(吴黎华)近期,A股市场出现了短期波动。应当看到,随着一系列政策的落地,我国宏观经济企稳回升的预期正在进一步增强,企业盈利正在改善,A股的宏观基本面正在改善。当前,迫切需要进一步深化改革,特别是做好设立科创板并试点注册制的工作,通过基本制度的完善持续增强资本市场抵御风险的韧性。

从一季度各项数据来看,中国经济企稳回升的迹象正在进一步显现,中国经济所具有的韧性也正在为各方所认识到。无论外部环境出现什么样的变化,中国经济具有的广度和深度,都使得我们有足够的底气来应对,这正是资本市场中长期健康发展的底气所在。只要我们能够坚持深化改革扩大开放,推进经济高质量发展,资本市场健康发展就具有坚实的基础。

实际上,当前在全球范围内,A股市场正在成为投资者追逐的对象。从

国际比较看,A股的估值吸引力依旧明显。A股市场仍然是全球权益投资的洼地,尽管短期的外资流入流出数据有所变化,但全球市场长期加大对A股市场配置的大趋势没有发生改变。

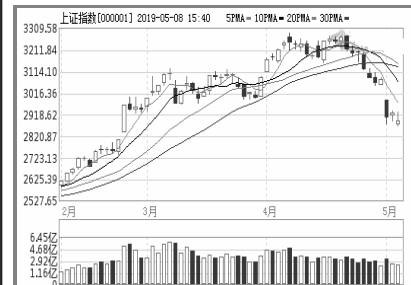
从上述背景来看,A股市场具备了长期向好的坚实基础。从短期来

A股市场具备中长期向好坚实基础

看,A股市场的波动,对防范化解金融风险提出了挑战,当前,迫切需要进一步深化各项改革,进一步夯实资本市场健康稳定发展的基础。

一方面,要建设一个规范、透明、开放、有活力、有韧性的资本市场,完善资本市场基础性制度,把好市场入口和市场出口两道关,加强对交易的全程监管。去年的中央经济工作会议也指出,资本市场在金融运行中具有牵一发而动全身的作用。一直以来,A股市场的估值水平波动率明显高于其

另一方面,从中长期来看,要解决资本市场健康发展的根本问题,根本上还是要靠深化各项改革。当前,资本市场最重要的改革是设立科创板并试点注册制,科创板是中国资本市场增量改革的试验田,要以此为契机,进一步推进中国资本市场的市场化、法治化改革,完善包括交易制度在内的各项市场基本制度,完善资本市场逆周期应对机制,增强资本市场自身抵御各种风险和冲击的韧性。



本省股票昨日收盘

名称	收盘价	涨跌幅(%)	成交量(手)
顺利办	6.690	-7.60	154213
西部矿业	5.800	0.00	212319
青青稞酒	11.260	0.45	19272
正平股份	7.610	-0.65	53059
*ST盐湖	7.070	-4.85	416633
青海华鼎	4.500	0.67	18830
金瑞矿业	6.310	0.32	19172
西宁特钢	3.680	-1.87	73089
青海春天	6.330	-0.47	30913

深市昨日非行情

名称	收盘价	涨幅(%)
美晨生态	4.35	10.13
大海股份	6.22	10.09
长江润发	7.43	10.07
戴维医疗	9.19	10.06
登海种业	7.66	10.06
四环生物	3.94	10.06

沪市昨日非行情

名称	收盘价	涨幅(%)
N有友	11.33	43.96
柴华实业	3.80	10.14
皖江物流	2.83	10.12
亿晶光电	3.81	10.12
哈高科	6.00	10.09
汇鸿集团	5.57	10.08

名称	收盘价	跌幅(%)	名称	收盘价	跌幅(%)	名称	收盘价	成交额(万)
华英农业	7.54	-10.02	大智慧	6.37	-10.03	美都能源	3.28	132438
川恒股份	14.93	-10.01	禾丰牧业	12.74	-10.03	农业银行	3.61	88928
维宏股份	33.55	-10.01	中广天择	18.95	-10.02	华胜天成	10.79	272524
利欧股份	6.66	-10.00	上海梅林	9.52	-10.02	福田汽车	2.61	55803
华通热力	17.64	-10.00	XD方大特	10.97	-10.01	红阳能源	7.45	170994
东音股份	18.90	-10.00	天龙股份	17.77	-9.98	中国联通	5.97	99905

祁连双飞两日游 特价666元
 养生温泉、壮丽雪山、神圣寺庙,一价全含
 联系电话:0970-7680723/7680726

更多信息,关注我们

香格里拉 4328888
 售票处 飞机票、火车票、国内外旅游、签证、租车、订酒店