

单元防盗门成摆设居民忧心

7月9日,同仁路58号院的居民致电本报热线,他们家属院自从安装了单元防盗门后一直不能正常使用,陌生人随便出入,大家深感不安。

居民反映

据了解,同仁路58号属于老旧小区,有5栋楼200多户居民,2015年实施安居工程项目后,安装了单元防盗门。居民们说,单元防盗门没有接公共用电,对讲系统不能使用,而且很多单元防盗门关上以后根本打不开,经常有人锁在里面出不来,孩子因为打不开单元防盗门,上学都迟到了,因此大家进出都不敢锁单元防盗门,单元门24小时敞开,陌生人进进出出,存

在一定的安全隐患,春节期间,3号楼一层多户被盗,弄得大家上班都不安心。

现场采访

7月9日下午,记者赶到同仁路58号院采访。发现该院每栋楼的单元防盗门都是打开的,有些单元门因为长期用石头挡着,已经变形。3号楼单元防盗门安装对讲机的位置是空的,预留的线头裸露在外。记者发现,该院的单元防盗门全部是敞开的。2号楼5单元的居民们说,当时安装单元防盗门的时候,施工人员说安装的是电控锁,安全保障没问题,可是到了使用的时候,才发现根本不是那么回事。

部门答复

为解决该院存在的问题,7月9日下午,记者将采访到的情况分别反馈到昆仑路东社区和城西区城乡建设局,相关部门负责人赶到家属院现场办公,查看了实际情况后,城西区城乡建设局相关负责人表示,当初安装单元防盗门的时候,由于部分居民不愿意分摊公共电费遗留了很多问题,他会将该院存在的问题上报局领导,逐步解决。 记者 曙光

热线关注

西宁天气预报

今天(7月17日)	明天(7月18日)	后天(7月19日)
 小雨 12℃~20℃ 微风	 小雨 11℃~23℃ 微风	 小雨转阴 13℃~21℃ 微风

民生直通车

关键词

会诊

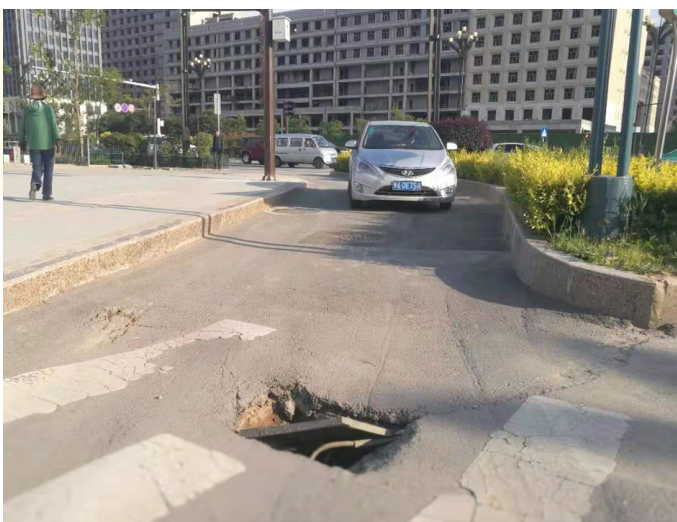
◎朝阳我的家:他最近在我市一家医院内分泌科住院,其间感觉牙齿有些疼痛想让主治医生顺便帮他看一下牙齿,可医生却要求他办理出院手续后,再去门诊挂牙科,感觉有些不合理。

省卫健委医政医管科:这种做法是不合规的。国家在《十八项核心制度》中有明确规定,对急、危、重患者,首诊医师应采取积极措施负责实施抢救。如为非所属专业疾病或多科疾病,应及时报告上级医师和科主任组织会诊与处理,必要时报告医务部组织相关科室会诊,收治或转入相应科室进行抢救与处理。首诊医师在处理患者,特别是急、危、重患者时,有组织相关人员会诊、决定患者收住科室等医疗行为的决定权。任何科室、任何个人不得以任何理由推诿或拒绝。因此,患者如果遇到这种情况可以先找到主治医生说明情况,主治医师会开具会诊单,患者拿会诊单到相应科室看病即可。对于不合理的做法患者可以拨打医院的信访办进行投诉,会对相关医生作出处罚。

微友抓拍

昆仑西路与桃李路交会的十字路口处右转弯辅道上的雨水井篦子破损,给右转弯车辆通行带来安全隐患。

微友 威远 摄



安装ETC必须是 一车一卡

从7月1日开始,全国高速公路ETC用户全面实行通行费九五折优惠,所以办理ETC成了目前广大车主的热议话题。晚报交通热线近期接到众多市民来电,就办理ETC提出了很多问题,希望通过晚报了解详细政策。

记者16日就市民询问最多的事项采访了省高管局的相关负责人,为市民解答如下。

市民:按照政策安装ETC是免费的,除高速公路通行费外不收其他费用,可是为什么不少人的卡上产生了其他的扣费(比如年费)?

答复:ETC通行卡办理和使用是完全免费的,但是ETC绑定的银行卡可能会收取年费或卡费,这需要用户自己与银行对接和沟通。

市民:安装了ETC后,车辆如果从ETC通道入高速是否能从人工通道下高速?

答复:特殊情况是可以的,如果ETC卡余额不足可以从人工收费通道下高速,工作人员会通过刷ETC读取车辆行驶路程的信息而进行现金收费。

市民:ETC收费的发票怎么开具?

答复:用户可登录www.txsfp.com电子发票服务平台,注册并绑定车辆信息,然后根据提示开发票,打印即可。手机上可下载“票根”APP,同样方法操作。

市民:一个人有多辆车是否需要办理多张ETC卡?

答复:ETC卡相当于车辆的身份证,是一卡一车,即使同一人拥有多辆车也不能一卡多用,必须是一车一卡。

市民:货车能办理ETC吗?能从ETC通道通行吗?能享受优惠吗?

答复:大小货车都可以办理ETC并享受优惠,但是只能从人工通道通行,因为目前货车还是计量收费。从2020年1月1日起,将给货车安装超限标签、按照车型收费,到时候就可以走ETC通道了。记者楚楚

7个工作日

王女士来电咨询:她最近想到香港旅游,办理港澳通行证需要什么手续,多长时间能办好?

市公安局出入境管理处工作人员答复:带身份证、户口本到户口所在地公安分局出入境处办理,7个工作日左右就可办好。 建文

暂不要改名

张先生来电咨询:他的孩子今年该上小学了,如果近期给孩子改名字,会不会影响入学?

城中教育局教科工作人员答复:近期最好不要改名,因

今年4月份已经进行了网上入学预报名,现在改名会出现预报名资料不符的情况,对入学有一定的影响。可以在孩子入学后再改名。 晓峰

有问必答

可以补办

何女士来电咨询:她是2012年办理的就业失业证,不慎丢失了能补办吗?

市劳动就业局工作人员答复:可以补办。本人带身份证、户口本、近期2寸蓝底照片一张到户籍所在地社区补办。 晓峰

两个以上见证人

吴先生来电咨询:他家有位老人为了避免百年以后子女为了遗产起矛盾,想立份遗嘱,但是因为老人不识字,代书遗嘱怎样才能具有法律效力?

市中级人民法院工作人员答

复:根据继承法相关规定,代书遗嘱应当有两个以上见证人在场见证,由其中一人代书,注明年、月、日,并由代书人、其他见证人和遗嘱人签名。公民可以立遗嘱将个人财产指定由法定继承人的一人或者数人继承。 楚楚

按规定缴税

张先生来电咨询:岳母的房子想赠与自己和妻子,妻子名下有一套房子,这种情况应该如何缴税?

市税务局工作人员答复:直

系亲属之间住宅赠与,赠与方需要缴纳印花税,税率万分之五;受赠方需要缴纳印花税和契税,印花税率率为万分之五,契税税率为百分之三。 楚楚

晚报互动平台

市民热线

8244000 8244111

晚报读者微信群

125015458

订报电话

8247830

百业信息

8248965

广告热线

8230542

晚报派发微信爆料红包啦!如果你遇到新鲜事、突发事、感人事,请你给晚报提供线索,一经采用,将获得30元至200元的大额微信红包。

给您提个醒

- 供水服务热线 8112112
- 西宁市物业服务投诉电话 6131592
- 西宁市不动产登记服务中心 6130804
- 公交热线 96866
- 光明热线 95598
- 燃气服务热线 5131117
- 有线电视客服热线 96333
- 环保110 12369
- 市政110 6132110
- 运政110 6158110
- 消费者协会投诉电话 12315
- 公共自行车管理服务中心 8189138 8189158
- 市公积金管理中心 5261111
- 市停车场管理中心 6106550
- 出入境管理处 8251758
- 市社会保障事业管理局服务热线 96345
- 城东公安分局户政大队 8176003
- 城西公安分局户政服务中心 8256337
- 城中公安分局户政大队 8254209
- 城北公安分局户政大队 6277110

热线出击

遇到难心事、紧急事、突发事、感人事可随时向我们倾诉和反映,我们一直在您身边!

今日在线记者: 微信号:heshao112233

楚楚 电话:18609718085



今日在线记者: 微信号:1113653074

史益竹 电话:17809822780

