



锦绣新天地

湟水畔·生态圈·绿意河景栖居

锦绣美好生活

听时光 与自然的细语

湟水河畔，源于更讲究，向岸延伸，人生别有天地

共和路与滨河南路交会处，北侧依靠湟水河，占据一线河景，承载水岸盛景伴河而居，悠享湟水和北山美丽园风光；将岸境完美的自然形态纳入生活空间与自然为邻，无需出远门，为生活平添水韵风景，时刻与自然私密对话进享繁华，退居绿洲宁静，礼遇当代少数生活典藏家。



听速度 与繁华的交响

霓虹灯中穿梭的车流，奏响繁华都市的交响乐

临近火车站（高铁站）、站西巷立交桥，出行纵横无界，一站即达；极速畅享城市繁华万象；省医院在旁，优享便利医疗；更有小商品、五一早市、新干国际广场等生活商业配套，在自己的时区里，进退从容。



听空间 与艺术的协奏

湟水河畔，源于更讲究，向岸延伸，人生别有天地

建面约94-153-178m²河畔富氧美宅，南向大面宽，餐客一体大方厅；主卧套房设计，南向大阳台等设计，将采光面做到极致，宽幅阳光倾泻而下；家庭聚会、宴客会友将艺术的蕴涵与生活的意趣交融协奏，与阔绰空间中鸣奏一曲优美的悦音。



听院落 与四季的烟火

有氧空间，让身心归于宁静全龄园林，臻藏全家美好

午饭过后，全家人在新中式全龄园林中游玩；儿童乐园、儿童器械滑梯，打造孩子的童梦天地；草坪、健身器材、花园廊庭等，让青年人在锻炼身体之余，在移步异景间，在全龄动感园林相逢万物共生的惊喜，园林内还设有安全护栏，看护休息座椅老人活动场地、邻里互动长廊等。

一“补”到位

买房就买锦绣新天地

政府购房补贴 **1万元**

+

购房最高减 **20万元/套**

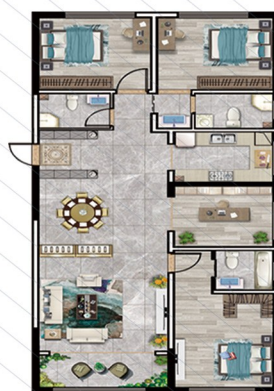
+

车位钜惠一口价 **14万元/个**

B2 | 两室两厅两卫 | 建筑面积 97.64m²



A3 | 四室两厅三卫 | 建筑面积 165.25m²



VIPLINE 0971-8276666

开发商：青海新千房地产开发有限责任公司 地址：西宁市城东区滨河南路14号

预售证号：(2021)宁房预售证第216号 本项目推广名为“锦绣新天地”，地名备案名为：“丰景佳园”最终解释权归开发商所有

重要声明：1.本户型图仅为户型结构示意图，所标尺寸仅供参考，交房尺寸以合同约定为准。2.本户型图仅为设计师空间利用及装修创意，家居布置和摆设仪又仅供参考，不作为交付标准。3.本户型图仅作为效果示意，与实景存在一定差异。4.本户型图所有解释权归新千房地产开发有限责任公司所有。

