

# 一张刮刮乐彩票的“生命周期”有多长?

刮刮乐是即开型福利彩票的统一品牌名称,票面精美,寓意美好,趣味性强,既有大众喜闻乐见的游戏元素,又凝结了中华优秀传统文化,受到许多购彩者的喜爱。

常有网友提问刮刮乐卖得很好,为何偶尔会看到有关即开票游戏停售的公告呢,这是怎么回事?

停售后是否影响兑奖呢?要想了解其原因,首先需要明白四个小知识,一是即开票的使用期限,二是部分即开票游戏停售的原因,三是停售后的即开票如何处理,四是即开票游戏的兑奖期限。

## 一张即开票的使用期限是60个月

《彩票发行销售管理办法》第三章第二十四条规定:“传统型、即开型彩票的使用期限为自印制完成之日起60个月,使用期限到期后,应当停止销售。严禁销售超过使用期限的传统型、即开型彩票。”也就是说,一张即开型彩票从上市到退市,是有生命周期的,最长“寿命”是60个月。期限届满后,必须停止销售。

## 即开票游戏停售有两种情况

每年财政部网站都会公布停售的即开票游戏,也会公布批准上市销售的即开票新游戏,这属于彩票市场正常的“新陈代谢”。目的是持续优化即开型彩票游戏的产品结构,满足不断变化的市场发展需求。

部分即开票游戏停止销售的原因,大致有两种情况:一是已达到使用期限,必须停止销售;二是优化游戏产品结构,推陈出新,促进彩票市场健康发展。

发行福利彩票的初衷是筹集社会公益资金,促进社会公益事业发展。即开型福利彩票游戏是筹集社会公益资金的载体,既要实现公益目的,又要通过市场发挥作用。因此,为了优化福利彩票游戏结构,促进彩票市场健康发展,满足购彩者的需求,财政部会批准彩票发行机构停止销售部分即开票游戏、上市部分新游戏,确保即开型彩票游戏结构合理,促进彩票市场运行有序、持续发展。

## 停售后的即开票必须销毁

《彩票发行销售管理办法》第二十七条规定:传统型、即开型彩票的废票、尾票以及超过使用期限的彩票,应当按照《实施细则》第二十七条、第二十八条的规定销毁。实施销毁前,负责销毁彩票和负责监督销毁的工作人员,应当将经批准销毁彩票的名称、面值、数量、金额与现场待销毁彩票实物进行核对,清点零张票,抽点整本票。核对无误后,出具销毁确认单并签字、盖章。核对中发现问题的,应当立即停止销毁工作,查明原因并处置后再行销毁。

《彩票管理条例实施细则》第二十七条规定:纸质即开型彩票

的废票、尾票,应当定期销毁。销毁彩票应当采用粉碎、打浆等方式。

第二十八条规定:彩票发行机构申请销毁纸质即开型彩票的废票、尾票的,应当向财政部提出书面申请并提交拟销毁彩票的名称、面值、数量、金额,以及销毁时间、地点、方式等材料。财政部应当自受理申请之日起10个工作日内,对申请进行审查并作出书面决定。彩票发行机构应当自财政部作出书面决定之日起30个工作日内分别在民政部、国家体育总局的监督下销毁彩票,并于销毁后20个工作日内向财政部报送销毁情况报告。

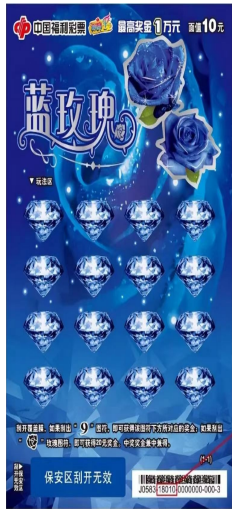
## 逾期不兑奖视为弃奖

购彩者应及时关注财政部和彩票发行机构发布的停售公告,留意您手中的即开票的兑奖时间,避免因超过兑奖期限造成弃奖的遗憾。

《彩票发行销售管理办法》第三章第二十八条规定,即开型彩票的中奖者,可以自购买之日起兑奖,兑奖的截止日期为该批彩票停止销售之日起的第60个自然日。逾期不兑奖的视为弃奖。

自财政部批准之日起2个月内,彩票发行机构会向社会发布公告,公告内容包括财政部的批准文件名称及文号、停止销售的即开票游戏信息、停止销售日期、兑奖截止日期等。

值得注意的是,如果相关通知中明确指出即将停售的即开型彩票的印刷批次,那么不在停售范围内的同名即开型彩票仍可继续正常销售、兑奖。



(即开型福利彩票批次的识别示例图)

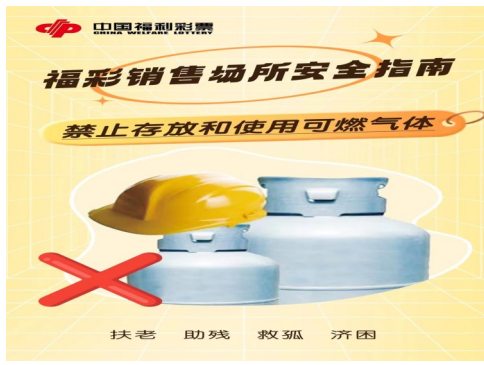
购彩者还可以与彩票销售站联系,明确自己购买的即开型彩票的兑奖期限。喜欢收藏彩票的购彩者,也请注意即开票停售通知,在相关彩票停止销售前及时购买。

旧票停售,新票上市  
福彩刮刮乐不断推陈出新  
促进彩票市场有序、健康发展

为购彩者带来乐趣  
为文化传承提供支持  
为公益事业增添助力  
(摘自 中国福彩)

## 守护站点安全就是保障购彩者权益

各位福彩站主,安全无小事,防范记心间,这份安全指南,请您收好。



▲福彩销售场所内不要存放烟花爆竹、汽油、酒精等易燃易爆危险物品,禁止使用明火,避免堆积过多热敏纸、即开票等可燃品。



▲不使用电暖器、电热毯等大功率电器,若确有需求,必须使用单独插座,避免因线路过载、过热引发事故。



▲电动车连续充电超过12个小时,容易引起电瓶起火或爆炸,进而引发火灾,此外,私接电线为电动车充电,也极易引起电路故障,从而引发火灾。由于,电动车上很多部件是塑料制造的,一旦起火,不但火焰和烟气的温度很高,而且烟气中含有各种毒气,严重威胁生命安全。



▲作为公共场所,福彩销售站的消防安全不容忽视。福彩销售员上岗前应当接受安全知识培训。销售站内要配备灭火器,销售员应熟知其操作方法。灭火器要定时年检。要确保安全通道畅通无阻。



▲福彩站站主应当定期检查线路和插线板,正确走线,不乱缠乱绕,有老化部件及时更换。每日闭店时关闭所有电器的电源,养成良好习惯。



▲定时清理彩票销售设备上的灰尘,避免因灰尘过多导致设备散热不良,影响设备正常运行。站主和销售员要及时清理废票,以防引起火灾。



▲定期全面排查整治包括门头、LED屏、灯箱广告等设施,发现隐患,立即消除。



▲提高安全意识,做到店不离人、人不离柜、大额现金不离身;安装监控摄像头,保证监控正常运行;勿存放大量现金和贵重物品;彩票销售机密码切勿外泄;时刻防诈骗,不以转账或信用形式销售彩票。(摘自 中国福彩)

## 彩市要闻



中国福利彩票

WWW.QHFCW.COM

扶老 助残 救孤 济困



扫描二维码

下载福彩APP