

米利西奇确认下课 女足新帅二选一

按照竞训计划,中国女足将于明年1月6日在深圳市重新集中,备战新一届女足亚洲杯赛。不过负责带队的将不再是现任澳大利亚籍主教练米利西奇,而是1名本土新帅。

据了解,中国女足在上月底一场国际A级热身赛中以0:8惨败英格兰女足的结果引起了包括球迷在内各方的不满,甚至引起有关方面震怒,于是中国足协于近期启动了换帅程序,协会教练委员会通过评议一致同意换帅。与当初选聘邵佳一执掌国家男足教鞭一样,中国足协在为女足选新帅方面将具体目标明确指向本土教练。原国家女足主教练水庆霞与现任女超劲旅、女足亚冠冠军得主武汉车谷江大主教练常卫巍成为候选。由于水庆霞暂无意接手,常卫巍成为中国女足新帅主要人选。

当地时间12月10日晚,搭载着中国女足大部队一行的航班由西班牙马德里飞抵北京。不过以米利西奇为主帅的球队4人外籍教练团队并没有同机抵京,其中米利西奇(克罗地亚裔澳大利亚籍)此前已由球队在西班牙的集训地赫雷斯直接返回克罗地亚。虽然截至此时,球队方面并没有接到任何有关球队变动的讯息,但那个时候米利西奇的“下课”已成定局。

对于中国女足换帅的提议,教练专家委员会以全票通过。不过因时间紧迫,中国足协很难启动规模较大的全球范围选帅。值得注意的是,此前不久,中国足协刚刚确定由少帅邵佳一出任新一任中国男足主教练。而在本届教练员大会上,中国足协也曾强调一个观点,那就是国内足坛应该多给本土教练员以证明自身才干的机会。

在诸多因素作用下,选择本土教练取代米利西奇成为此次换帅工作各有关方面形成的共识。至于人选,教练委员会分别提出了水庆霞、常卫巍两人的名字。作为现任上海女足主教练,水庆霞曾于2021年11月至2023年11月出任中国女足主教练,并于2022年初在印度率队获得当届女足亚洲杯冠军,这也是中国女足时隔16年后,重夺该项赛事桂冠。不过因率队折戟2023年11月进行的巴黎奥运会女足赛亚洲区预选赛,水庆霞交出了帅印。中国足协技术部门此番推荐她,实际也是看重她长期浸淫女足界,执教经验丰富且获得了一定令人信服战绩。

水庆霞也参加了上周会议,只不过她本人刚刚回到上海女足主帅岗位不久,暂无意重新接手国家队。这样一来,常卫巍成为中国女足新帅的主要候选人。常卫巍之所以被推荐也很容易让人理解。作为武汉江大女足主教练,他率队于今年夺得首届女足亚冠联赛冠军,从而确保球队获得首届国际足联女足世界杯参赛资格。目前常卫巍正率队在摩洛哥参加该项赛事。

相比于中国男足,中国女足此次换帅工作比较果断,换帅初衷无疑是帮助球队从“0:8”惨败的阴影中走出来,进而重树信心,以积极姿态踏上亚洲杯卫冕征程。不过,也恰恰因为时间紧迫,可供中国足协选择的新帅人选并不多,那么常卫巍如果确定火线接手,对球队及他个人来说也都面临一定的挑战,甚至是风险。毕竟俱乐部队与国家队的执教严格有别,国家队面临的国际竞争形势更严峻,带队的难度也远高于俱乐部队带队。

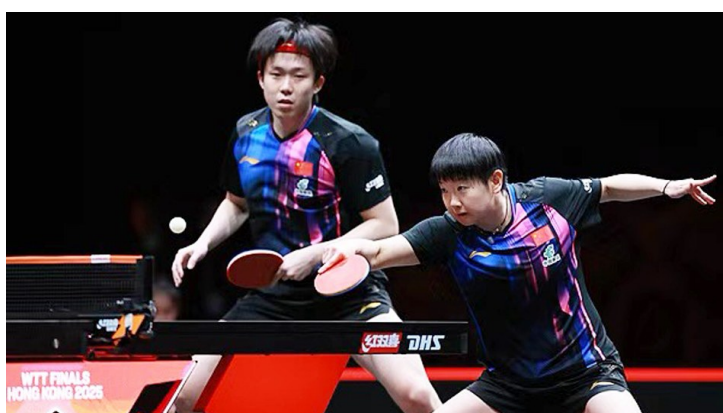
此外,与像水庆霞、王军这样在女足界,特别是女足国字号球队中有威望的教练员相比,常卫巍女足带队工作的经历相对更少。除了技战术层面外,国家女足的主教练还需要凝聚全国各地的优质女足力量,因此新帅无论是谁都需要恶补短板。

与邵佳一一样,常卫巍如果确认接手中国女足,那么对其个人而言将是莫大的荣耀,但国家队从来不应该是任何教练员的试验田,而需要全力以赴为国家足球争光夺彩,年富力强的本土教练员们能否扛得住压力,迎难而上,只有实践才能给出准确答案。

本报综合消息



王楚钦、孙颖莎接连因伤退赛 密集赛程下运动员健康引关注



12月14日,WTT香港总决赛男单半决赛,赛会头号种子王楚钦因伤退赛,莫雷加德直接晋级决赛。另一场半决赛,林诗栋苦战七局不敌日本选手张本智和。决赛中,张本智和与莫雷加德角逐冠军。虽然无缘见证精彩对决,但运动员的健康应始终被放在首位,运动员并非机器,在长期密集的赛程与高强度对抗下,及时保护自己无疑是明智的选择。

作为国乒核心主力,王楚钦长期承担着男单、男双与混双三项重任,参赛强度持续居高不下。从年初的大满贯赛事,到亚锦赛、亚运会等一系列重要比赛,他平均每月都面临至

少一场顶级对决。整个赛季中,王楚钦在单打赛场表现极其稳定。据统计,王楚钦全年参加的9站单打比赛,共取得6冠1亚的出色成绩。长时间密集赛程与连续奔波几乎无休整时间,此前他已公开透露自己“身体已到极限”。

结束高强度的混团赛事后,王楚钦随即转战WTT香港总决赛。首个比赛日,他与搭档孙颖莎在混双比赛中直落三局,战胜印度组合,取得开门红。紧接着“一日双赛”的王楚钦在男单赛场迎战日本18岁新星松岛辉空,面对这位一年来迅速崛起的对手,王楚钦在1:2落后的逆境中稳扎

稳打,凭借坚韧的相持与关键分的把握,一步步将比赛拖入决胜局。决胜局中,王楚钦及时调整,逐渐掌控场上节奏,最终以4:3艰难逆转,晋级男单8强。

14日,王楚钦因伤退出WTT香港总决赛男单的争夺,退赛前,他拥抱了对手莫雷加德。谈到乒乓球密集的赛程,莫雷加德表示,乒乓球是一项对抗激烈的运动,尽可能保持好的身体状态,自己之前也有退赛的情况,这也是希望更长久地延续生涯,在这之间找到平衡也很难。

WTT香港总决赛女单半决赛中,孙颖莎也因脚伤退出比赛。13日晚,带伤出战的孙颖莎和搭档王楚钦不敌韩国组合林钟勋/申裕斌,拿到混双亚军。孙颖莎在单打中及时止损,又忍痛坚持打完混双,这份不惧挑战、全力以赴的态度令人动容。而王楚钦在退赛前与对手拥抱致意,莫雷加德的理解与祝福,更展现了超越胜负的尊重与关怀。伤病阴影下的两次退赛,让我们看到竞技体育的魅力从来不止于输赢,真正的强大,是既能在赛场拼搏,也有勇气按下暂停键。

另外,北京时间12月14日,WTT香港总决赛女单决赛,王曼昱对阵蒯曼。最终王曼昱4:2战胜蒯曼,连续两年斩获WTT总决赛女单冠军。

本报综合消息

替补送助攻 萨拉赫与利物浦进入关系重塑期?

北京时间12月13日晚,英超第16轮,利物浦坐镇安菲尔德球场以2:0战胜布莱顿。本场过后,利物浦8胜2平6负积26分排名第六,布莱顿6胜5平5负积23分位列第九。

开场46秒,埃基蒂克就抽射破门,帮助利物浦完成闪电得分。此后,阿利松成功化解了对手的单刀球,戈麦斯伤退,萨拉赫替补登场。易边再战,第60分钟,萨拉赫角球开到后点,埃基蒂克高高跃起头球破门,埃基蒂克就此完成梅开二度。本场比赛打进两球的埃基蒂克当选此役队内最佳球员。本赛季至今,埃基蒂克在英超出战15场比赛,贡献7球1助攻。虽然埃基蒂克表现非常抢眼,但是本场的焦点依

旧是萨拉赫。赛后,利物浦跟队记者发文表示,“萨拉赫面带微笑,在穿过混合采访区时拒绝了采访邀请。”

萨拉赫上周表示,他与斯洛特的关系已经破裂,并暗示他可能在一份离队,因为“有人不希望我在俱乐部”。赢球似乎让利物浦的队内气氛有所缓和。但这并不意味着萨拉赫和球队的紧张关系有了明显的缓解,据媒体分析,双方达成了暂时和解,但接下来会发生什么仍然是未知数。甚至有媒体分析,这场对阵布莱顿的比赛会成为萨拉赫的告别战,但利物浦的中卫科纳特在接受采访时表示,“我个人不这么认为,今天你看到了他对这家俱乐部的热爱。对于像他这样有着

辉煌职业生涯并取得如此成就的球员来说,有时会感到沮丧是可以理解的。萨拉赫是一个大家都喜爱的球员,教练喜欢他,他也喜欢教练,在这家俱乐部里每个人都爱着彼此。”

本报综合消息



疏通下水

化粪池清理,水电暖维修,防水,卫生间除臭,厨房串味,钻孔,漏漏

15111711588

安新家政疏通下水

安装维修上下水,暖气,更换阀门,水龙头,便池改造

13897484262 13369784149

专业通下水

13519773052

开河佳苑小区办证通告

序号	原村庄	姓名	楼房号	序号	原村庄	姓名	楼房号
1	甘家	王全	4-2-2031	14	半截沟	余洪良	13-2-2082
2	杨家滩	马万祥	4-2-2052	15	下扎扎	叶中旭	16-1-1033
3	拉布尕	段成海	5-2-2032	16	甘家	李文成	16-1-1071
4	阴坡	马占海	6-2-2092	17	羊毛	张世栋	17-1-1111
5	汉东	索泉	6-3-3102	18	拉布尕	张学智	18-1-1123
6	下扎扎	李有奎	6-3-3112	19	下扎扎	李启福	19-2-2053
7	下扎扎	刘成吉	7-2-2051	20	李家庄	李永军	21-1-1031
8	李家庄	康满财	8-3-3051	21	阴坡	马有福	21-1-1061
9	拉布尕	汪永贵	9-1-1062	22	下麻尔	马忠生	21-1-1103
10	下扎扎	马进贵	9-1-1111	23	下扎扎	王有听	21-2-2041
11	下扎扎	马占库	9-2-2052	24	羊毛	毛宝顺	21-2-2061
12	孙家尧	史自成	9-3-3101	25	半截沟	海龙	22-1-1072
13	前尧	祁夫成	10-2-1052	26	拉布尕	徐国龙	22-1-1011

请开河佳苑小区以上业主12月30日前携带相关资料到办理地点(多巴镇康川新城康宁西路4号开河佳苑小区8号楼下开河公司办事处)办理产权事宜,逾期请自行办理。特此通告

青海开河置业投资有限公司

6110110

步步高搬家

30年老店

大山搬家

8226123

张开锁

6133433

公安备案 防盗锁芯 指纹锁 358元

疏通下水

化粪池清理,水电暖维修,防水,卫生间除臭,厨房串味,钻孔,漏漏

15111711588

安新家政疏通下水

安装维修上下水,暖气,更换阀门,水龙头,便池改造

13897484262 13369784149

专业通下水

13519773052

开河佳苑小区办证通告

序号	原村庄	姓名	楼房号	序号	原村庄	姓名	楼房号
1	甘家	王全	4-2-2031	14	半截沟	余洪良	13-2-2082
2	杨家滩	马万祥	4-2-2052	15	下扎扎	叶中旭	16-1-1033
3	拉布尕	段成海	5-2-2032	16	甘家	李文成	16-1-1071
4	阴坡	马占海	6-2-2092	17	羊毛	张世栋	17-1-1111
5	汉东	索泉	6-3-3102	18	拉布尕	张学智	18-1-1123
6	下扎扎	李有奎	6-3-3112	19	下扎扎	李启福	19-2-2053
7	下扎扎	刘成吉	7-2-2051	20	李家庄	李永军	21-1-1031
8	李家庄	康满财	8-3-3051	21	阴坡	马有福	21-1-1061
9	拉布尕	汪永贵	9-1-1062	22	下麻尔	马忠生	21-1-1103
10	下扎扎	马进贵	9-1-1111	23	下扎扎	王有听	21-2-2041
11	下扎扎	马占库	9-2-2052	24	羊毛	毛宝顺	21-2-2061
12	孙家尧	史自成	9-3-3101	25	半截沟	海龙	22-1-1072
13	前尧	祁夫成	10-2-1052	26	拉布尕	徐国龙	22-1-1011

请开河佳苑小区以上业主12月30日前携带相关资料到办理地点(多巴镇康川新城康宁西路4号开河佳苑小区8号楼下开河公司办事处)办理产权事宜,逾期请自行办理。特此通告

青海开河置业投资有限公司

搬家服务

6110110

步步高搬家

30年老店

大山搬家

8226123

张开锁

6133433

公安备案 防盗锁芯 指纹锁 358元

物业公司诚聘

消防员,持证中级,3年以上工作经验,熟悉消防设备运行原理及基本操作技能。联系电话17697640000

房产公告

受委托,我公司于2026年1月14日上午10时在青海省公共资源交易中心对西宁市城西区、城东区、城北区等地“八套商业用房、办公用房”面向社会进行公开拍卖。
预展时间:2025年12月15日起至2026年1月13日
预展地点:标的现场(实地勘察,费用自理)
本场拍卖会采用网络拍卖方式,中拍平台(https://paimai.caa123.org.cn)做为本场拍卖会的指定网络竞价平台,凡参加竞拍者需自行在中拍平台实名注册网络拍卖登录用户名及密码,并缴纳竞买信誉保证金人民币贰拾万元整(可任意竞拍)。于2026年1月13日17时前将本人账户(名称:青海省产权拍卖有限责任公司,开户行:青海银行中心广场支行,账号:0701201000152609)并携相关证件至我公司办理竞买手续,未成交者五个工作日内如数退还(不计息)。竞买信誉保证金可办理保释,竞买人需持青海金融担保有限公司出具的《竞买保函》,携相关证件至我公司办理竞买手续,具体详情请至我公司查询。
联系电话:0971-6166290 18997199532 保密业务联系电话:0971-8467557 朱先生
查询网址:中拍平台(https://paimai.caa123.org.cn) 青海省公共资源交易网(www.hqgqzyjy.gov.cn) 青海项目信息网(www.qhei.net.cn) 青海省产权拍卖有限责任公司(www.hqcpn.com)
青海省属国有拍卖企业
青海省信用等级AAA级企业
青海省产权拍卖有限责任公司
2025年12月15日

房屋租售

空置厂房及地下车位出租公告

现有我公司空置厂房及地下车位出租,具体如下:
1. 公司2楼东面空铺,面积345平方米;2. 公司3楼整层空铺,面积1280平方米;3. 地库车位27个,面积约1000平方米;4. 地库库房一个,面积180平方米(不可分割)。
厂区库房位于西宁市南山路中段,交通便利,所有厂房可分割,可整租,价格可谈。地下车库紧邻居民小区,租户稳定。 联系人:张老师 电话:13327675539

房屋租售

空置厂房及地下车位出租公告

现有我公司空置厂房及地下车位出租,具体如下:
1. 公司2楼东面空铺,面积345平方米;2. 公司3楼整层空铺,面积1280平方米;3. 地库车位27个,面积约1000平方米;4. 地库库房一个,面积180平方米(不可分割)。
厂区库房位于西宁市南山路中段,交通便利,所有厂房可分割,可整租,价格可谈。地下车库紧邻居民小区,租户稳定。 联系人:张老师 电话:13327675539

房屋租售

空置厂房及地下车位出租公告

现有我公司空置厂房及地下车位出租,具体如下:
1. 公司2楼东面空铺,面积345平方米;2. 公司3楼整层空铺,面积1280平方米;3. 地库车位27个,面积约1000平方米;4. 地库库房一个,面积180平方米(不可分割)。
厂区库房位于西宁市南山路中段,交通便利,所有厂房可分割,可整租,价格可谈。地下车库紧邻居民小区,租户稳定。 联系人:张老师 电话:13327675539

房屋租售

空置厂房及地下车位出租公告

现有我公司空置厂房及地下车位出租,具体如下:
1. 公司2楼东面空铺,面积345平方米;2. 公司3楼整层空铺,面积1280平方米;3. 地库车位27个,面积约1000平方米;4. 地库库房一个,面积180平方米(不可分割)。
厂区库房位于西宁市南山路中段,交通便利,所有厂房可分割,可整租,价格可谈。地下车库紧邻居民小区,租户稳定。 联系人:张老师 电话:13327675539

房屋租售

空置厂房及地下车位出租公告

现有我公司空置厂房及地下车位出租,具体如下:
1. 公司2楼东面空铺,面积345平方米;2. 公司3楼整层空铺,面积1280平方米;3. 地库车位27个,面积约1000平方米;4. 地库库房一个,面积180平方米(不可分割)。
厂区库房位于西宁市南山路中段,交通便利,所有厂房可分割,可整租,价格可谈。地下车库紧邻居民小区,租户稳定。 联系人:张老师 电话:13327675539

房屋租售

空置厂房及地下车位出租公告

现有我公司空置厂房及地下车位出租,具体如下:
1. 公司2楼东面空铺,面积345平方米;2. 公司3楼整层空铺,面积1280平方米;3. 地库车位27个,面积约1000平方米;4. 地库库房一个,面积180平方米(不可分割)。
厂区库房位于西宁市南山路中段,交通便利,所有厂房可分割,可整租,价格可谈。地下车库紧邻居民小区,租户稳定。 联系人:张老师 电话:13327675539

房屋租售

空置厂房及地下车位出租公告

现有我公司空置厂房及地下车位出租,具体如下:
1. 公司2楼东面空铺,面积345平方米;2. 公司3楼整层空铺,面积1280平方米;3. 地库车位27个,面积约1000平方米;4. 地库库房一个,面积180平方米(不可分割)。
厂区库房位于西宁市南山路中段,交通便利,所有厂房可分割,可整租,价格可谈。地下车库紧邻居民小区,租户稳定。 联系人:张老师 电话:13327675539

房屋租售

空置厂房及地下车位出租公告

现有我公司空置厂房及地下车位出租,具体如下:
1. 公司2楼东面空铺,面积345平方米;2. 公司3楼整层空铺,面积1280平方米;3. 地库车位27个,面积约1000平方米;4. 地库库房一个,面积180平方米(不可分割)。
厂区库房位于西宁市南山路中段,交通便利,所有厂房可分割,可整租,价格可谈。地下车库紧邻居民小区,租户稳定。 联系人:张老师 电话:13327675539

房屋租售

空置厂房及地下车位出租公告

现有我公司空置厂房及地下车位出租,具体如下:
1. 公司2楼东面空铺,面积345平方米;2. 公司3楼整层空铺,面积1280平方米;3. 地库车位27个,面积约1000平方米;4. 地库库房一个,面积180平方米(不可分割)。
厂区库房位于西宁市南山路中段,交通便利,所有厂房可分割,可整租,价格可谈。地下车库紧邻居民小区,租户稳定。 联系人:张老师 电话:13327675539

房屋租售

空置厂房及地下车位出租公告

现有我公司空置厂房及地下车位出租,具体如下:
1. 公司2楼东面空铺,面积345平方米;2. 公司3楼整层空铺,面积1280平方米;3. 地库车位27个,面积约1000平方米;4. 地库库房一个,面积180平方米(不可分割)。
厂区库房位于西宁市南山路中段,交通便利,所有厂房可分割,可整租,价格可谈。地下车库紧邻居民小区,租户稳定。 联系人:张老师 电话:13327675539

房屋租售

空置厂房及地下车位出租公告

现有我公司空置厂房及地下车位出租,具体如下:
1. 公司2楼东面空铺,面积345平方米;2. 公司3楼整层空铺,面积1280平方米;3. 地库车位27个,面积约1000平方米;4. 地库库房一个,面积180平方米(不可分割)。
厂区库房位于西宁市南山路中段,交通便利,所有厂房可分割,可整租,价格可谈。地下车库紧邻居民小区,租户稳定。 联系人:张老师 电话:13327675539

房屋租售

空置厂房及地下车位出租公告

现有我公司空置厂房及地下车位出租,具体如下:
1. 公司2楼东面空铺,面积345平方米;2. 公司3楼整层空铺,面积1280平方米;3. 地库车位27个,面积约1000平方米;4. 地库库房一个,面积180平方米(不可分割)。
厂区库房位于西宁市南山路中段,交通便利,所有厂房可分割,可整租,价格可谈。地下车库紧邻居民小区,租户稳定。 联系人:张老师 电话:13327675539

房屋租售

空置厂房及地下车位出租公告

现有我公司空置厂房及地下车位出租,具体如下:
1. 公司2楼东面空铺,面积345平方米;2. 公司3楼整层空铺,面积1280平方米;3. 地库车位27个,面积约1000平方米;4. 地库库房一个,面积180平方米(不可分割)。
厂区库房位于西宁市南山路中段,交通便利,所有厂房可分割,可整租,价格可谈。地下车库紧邻居民小区,租户稳定。 联系人:张老师 电话:13327675539

房屋租售

空置厂房及地下车位出租公告

现有我公司空置厂房及地下车位出租,具体如下:
1. 公司2楼东面空铺,面积345平方米;2. 公司3楼整层空铺,面积1280平方米;3. 地库车位27个,面积约1000平方米;4. 地库库房一个,面积180平方米(不可分割)。
厂区库房位于西宁市南山路中段,交通便利,所有厂房可分割,可整租,价格可谈。地下车库紧邻居民小区,租户稳定。 联系人:张老师 电话:13327675539

房屋租售

空置厂房及地下车位出租公告

现有我公司空置厂房及地下车位出租,具体如下:
1. 公司2楼东面空铺,面积345平方米;2. 公司3楼整层空铺,面积1280平方米;3. 地库车位27个,面积约1000平方米;4. 地库库房一个,面积180平方米(不可分割)。
厂区库房位于西宁市南山路中段,交通便利,所有厂房可分割,可整租,价格可谈。地下车库紧邻居民小区,租户稳定。 联系人:张老师 电话:13327675539

房屋租售

空置厂房及地下车位出租公告

现有我公司空置厂房及地下车位出租,具体如下:
1. 公司2楼东面空铺,面积345平方米;2. 公司3楼整层空铺,面积1280平方米;3. 地库车位27个,面积约1000平方米;4. 地库库房一个,面积180平方米(不可分割)。
厂区库房位于西宁市南山路中段,交通便利,所有厂房可分割,可整租,价格可谈。地下车库紧邻居民小区,租户稳定。 联系人:张老师 电话:13327675539

房屋租售

空置厂房及地下车位出租公告

现有我公司空置厂房及地下车位出租,具体如下:
1. 公司2楼东面空铺,面积345平方米;2. 公司3楼整层空铺,面积1280平方米;3. 地库车位27个,面积约1000平方米;4. 地库库房一个,面积180平方米(不可分割)。
厂区库房位于西宁市南山路中段,交通便利,所有厂房可分割,可整租,价格可谈。地下车库紧邻居民小区,租户稳定。 联系人:张老师 电话:13327675539

房屋租售

空置厂房及地下车位出租公告

现有我公司空置厂房及地下车位出租,具体如下:
1. 公司2楼东面空铺,面积345平方米;2. 公司3楼整层空铺,面积1280平方米;3. 地库车位27个,面积约1000平方米;4. 地库库房一个,面积180平方米(不可分割)。
厂区库房位于西宁市南山路中段,交通便利,所有厂房可分割,可整租,价格可谈。地下车库紧邻居民小区,租户稳定。 联系人:张老师 电话:13327675539

房屋租售

空置厂房及地下车位出租公告

现有我公司空置厂房及地下车位出租,具体如下:
1. 公司2楼东面空铺,面积345平方米;2. 公司3楼整层空铺,面积1280平方米;3. 地库车位27个,面积约1000平方米;4. 地库库房一个,面积180平方米(不可分割)。
厂区库房位于西宁市南山路中段,交通便利,所有厂房可分割,可整租,价格可谈。地下车库紧邻居民小区,租户稳定。 联系人:张老师 电话:13327675539

房屋租售

空置厂房及地下车位出租公告

现有我公司空置厂房及地下车位出租,具体如下:
1. 公司2楼东面空铺,面积345平方米;2. 公司3楼整层空铺,面积1280平方米;3. 地库车位27个,面积约1000平方米;4. 地库库房一个,面积180平方米(不可分割)。
厂区库房位于西宁市南山路中段,交通便利,所有厂房可分割,可整租,价格可谈。地下车库紧邻居民小区,租户稳定。 联系人:张老师 电话:13327675539

房屋租售

空置厂房及地下车位出租公告

现有我公司空置厂房及地下车位出租,具体如下:
1. 公司2楼东面空铺,面积345平方米;2. 公司3楼整层空铺,面积1280平方米;3. 地库车位27个,面积约1000平方米;4. 地库库房一个,面积180平方米(不可分割)。
厂区库房位于西宁市南山路中段,交通便利,所有厂房可分割,可整租,价格可谈。地下车库紧邻居民小区,租户稳定。 联系人:张老师 电话:13327675539

房屋租售

空置厂房及地下车位出租公告

现有我公司空置厂房及地下车位出租,具体如下:
1. 公司2楼东面空铺,面积345平方米;2. 公司3楼整层空铺,面积1280平方米;3. 地库车位27个,面积约1000平方米;4. 地库库房一个,面积180平方米(不可分割)。
厂区库房位于西宁市南山路中段,交通便利,所有厂房可分割,可整租,价格可谈。地下车库紧邻居民小区,租户稳定。 联系人:张老师 电话:13327675539

房屋租售

空置厂房及地下车位出租公告

现有我公司空置厂房及地下车位出租,具体如下:
1. 公司2楼东面空铺,面积345平方米;2. 公司3楼整层空铺,面积1280平方米;3. 地库车位27个,面积约1000平方米;4. 地库库房一个,面积180平方米(不可分割)。
厂区库房位于西宁市南山路中段,交通便利,所有厂房可分割,可整租,价格可谈。地下车库紧邻居民小区,租户稳定。 联系人:张老师 电话:13327675539

房屋租售

空置厂房及地下车位出租公告

现有我公司空置厂房及地下车位出租,具体如下:
1. 公司2楼东面空铺,面积345平方米;2. 公司3楼整层空铺,面积1280平方米;3. 地库车位27个,面积约1000平方米;4. 地库库房一个,面积180平方米(不可分割)。
厂区库房位于西宁市南山路中段,交通便利,所有厂房可分割,可整租,价格可谈。地下车库紧邻居民小区,租户稳定。 联系人:张老师 电话:13327675539

房屋租售

空置厂房及地下车位出租公告

现有我公司空置厂房及地下车位出租,具体如下:
1. 公司2楼东面空铺,面积345平方米;2. 公司3楼整层空铺,面积1280平方米;3. 地库车位27个,面积约1000平方米;4. 地库库房一个,面积180平方米(不可分割)。
厂区库房位于西宁市南山路中段,交通便利,所有厂房可分割,可整租,价格可谈。地下车库紧邻居民小区,租户稳定。 联系人:张老师 电话:13327675539

房屋租售

空置厂房及地下车位出租公告

现有我公司空置厂房及地下车位出租,具体如下:
1. 公司2楼东面空铺,面积345平方米;2. 公司3楼整层空铺,面积1280平方米;3. 地库车位27个,面积约1000平方米;4. 地库库房一个,面积180平方米(不可分割)。
厂区库房位于西宁市南山路中段,交通便利,所有厂房可分割,可整租,价格可谈。地下车库紧邻居民小区,租户稳定。 联系人:张老师 电话:13327675539

房屋租售

空置厂房及地下车位出租公告

现有我公司空置厂房及地下车位出租,具体如下:
1. 公司2楼东面空铺,面积345平方米;2. 公司3楼整层空铺,面积1280平方米;3. 地库车位27个,面积约1000平方米;4. 地库库房一个,面积180平方米(不可分割)。
厂区库房位于西宁市南山路中段,交通便利,所有厂房可分割,可整租,价格可谈。地下车库紧邻居民小区,租户稳定。 联系人:张老师 电话:13327675539

房屋租售

空置厂房及地下车位出租公告

现有我公司空置厂房及地下车位出租,具体如下:
1. 公司2楼东面空铺,面积345平方米;2. 公司3楼整层空铺,面积1280平方米;3. 地库车位27个,面积约1000平方米;4. 地库库房一个,面积180平方米(不可分割)。
厂区库房位于西宁市南山路中段,交通便利,所有厂房可分割,可整租,价格可谈。地下车库紧邻居民小区,租户稳定。 联系人:张老师 电话:13327675539

房屋租售

空置厂房及地下车位出租公告

现有我公司空置厂房及地下车位出租,具体如下:
1. 公司2楼东面空铺,面积345平方米;2. 公司3楼整层空铺,面积1280平方米;3. 地库车位27个,面积约1000平方米;4. 地库库房一个,面积180平方米(不可分割)。
厂区库房位于西宁市南山路中段,交通便利,所有厂房可分割,可整租,价格可谈。地下车库紧邻居民小区,租户稳定。 联系人:张老师 电话:13327675539

房屋租售

空置厂房及地下车位出租公告

现有我公司空置厂房及地下车位出租,具体如下:
1. 公司2楼东面空铺,面积345平方米;2. 公司3楼整层空铺,面积1280平方米;3. 地库车位27个,面积约1000平方米;4. 地库库房一个,面积180平方米(不可分割)。
厂区库房位于西宁市南山路中段,交通便利,所有厂房可分割,可整租,价格可谈。地下车库紧邻居民小区,租户稳定。 联系人:张老师 电话:13327675539

房屋租售

空置厂房及地下车位出租公告

现有我公司空置厂房及地下车位出租,具体如下:
1. 公司2楼东面空铺,面积345平方米;2. 公司3楼整层空铺,面积1280平方米;3. 地库车位27个,面积约1000平方米;4. 地库库房一个,面积180平方米(不可分割)。
厂区库房位于西宁市南山路中段,交通便利,所有厂房可分割,可整租,价格可谈。地下车库紧邻居民小区,租户稳定。 联系人:张老师 电话:13327675539

房屋租售

空置厂房及地下车位出租公告

现有我公司空置厂房及地下车位出租,具体如下:
1. 公司2楼东面空铺,面积345平方米;2. 公司3楼整层空铺,面积1280平方米;3. 地库车位27个,面积约1000平方米;4. 地库库房一个,面积180平方米(不可分割)。
厂区库房位于西宁市南山路中段,交通便利,所有厂房可分割,可整租,价格可谈。地下车库紧邻居民小区,租户稳定。 联系人:张老师 电话:13327675539

房屋租售

空置厂房及地下车位出租公告

现有我公司空置厂房及地下车位出租,具体如下:
1. 公司2楼东面空铺,面积345平方米;2. 公司3楼整层空铺,面积1280平方米;3. 地库车位27个,面积约1000平方米;4. 地库库房一个,面积180平方米(不可分割)。
厂区库房位于西宁市南山路中段,交通便利,所有厂房可分割,可整租,价格可谈。地下车库紧邻居民小区,租户稳定。 联系人:张老师 电话:13327675539

房屋租售

空置厂房及地下车位出租公告

现有我公司空置厂房及地下车位出租,具体如下:
1. 公司2楼东面空铺,面积345平方米;2. 公司3楼整层空铺,面积1280平方米;3. 地库车位27个,面积约1000平方米;4. 地库库房一个,面积180平方米(不可分割)。
厂区库房位于西宁市南山路中段,交通便利,所有厂房可分割,可整租,价格可谈。地下车库紧邻居民小区,租户稳定。 联系人:张老师 电话:13327675539

房屋租售

空置厂房及地下车位出租公告

现有我公司空置厂房及地下车位出租,具体如下:
1. 公司2楼东面空铺,面积345平方米;2. 公司3楼整层空铺,面积1280平方米;3. 地库车位27个,面积约1000平方米;4. 地库库房一个,面积180平方米(不可分割)。
厂区库房位于西宁市南山路中段,交通便利,所有厂房可分割,可整租,价格可谈。地下车库紧邻居民小区,租户稳定。 联系人:张老师 电话:13327675539

房屋租售

空置厂房及地下车位出租公告

现有我公司空置厂房及地下车位出租,具体如下:
1. 公司2楼东面空铺,面积345平方米;2. 公司3楼整层空铺,面积1280平方米;3. 地库车位27个,面积约1000平方米;4. 地库库房一个,面积180平方米(不可分割)。
厂区库房位于西宁市南山路中段,交通便利,所有厂房可分割,可整租,价格可谈。地下车库紧邻居民小区,租户稳定。 联系人:张老师 电话:13327675539

房屋租售

空置厂房及地下车位出租公告

现有我公司空置厂房及地下车位出租,具体如下:
1. 公司2楼东面空铺,面积345平方米;2. 公司3楼